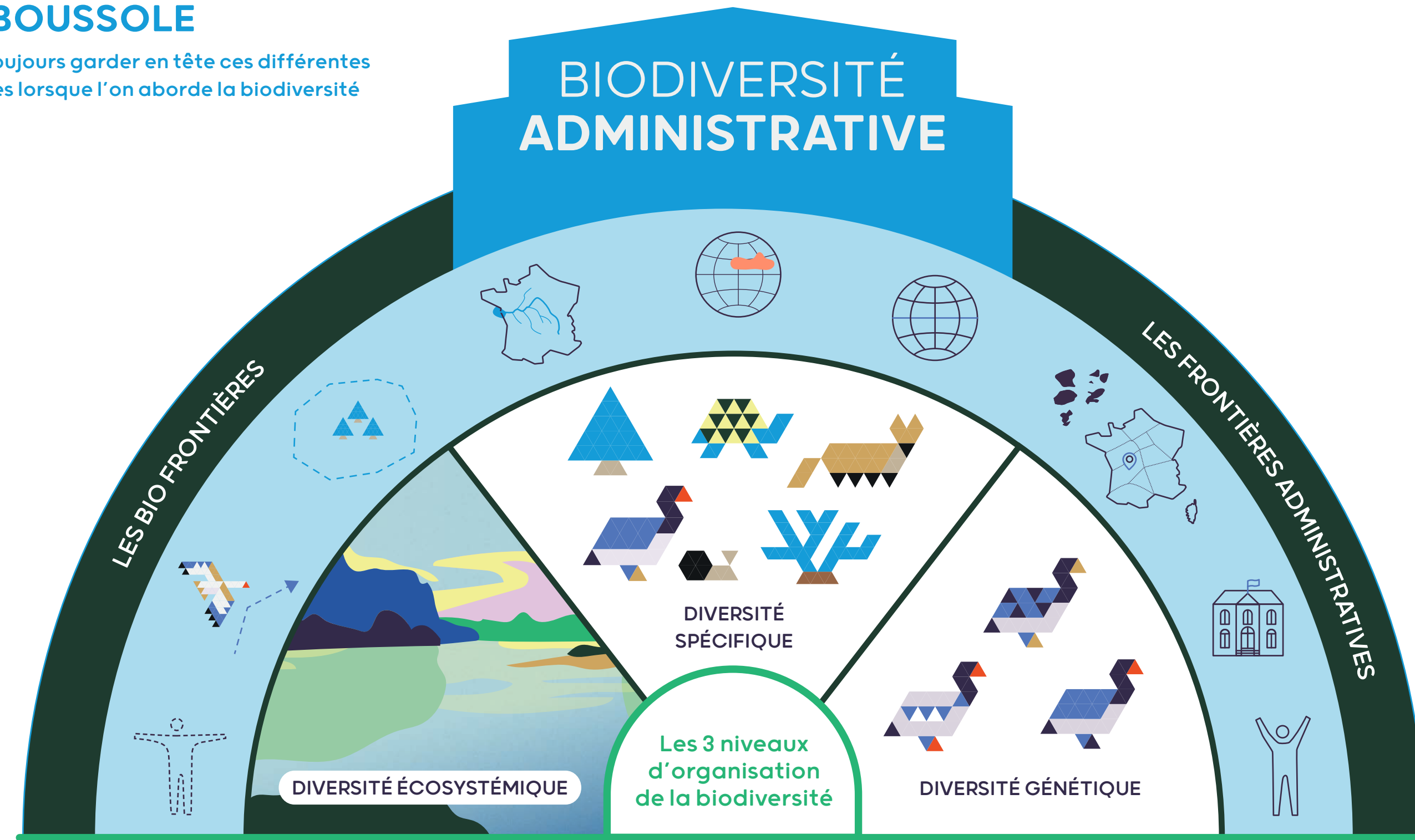


ESPACE RESSOURCES

Différentes données utiles pour évaluer et questionner l'impact de vos projets

LA BOUSSOLE

Pour toujours garder en tête ces différentes échelles lorsque l'on aborde la biodiversité



LES PRINCIPAUX MILIEUX

Et les vôtres en particulier



LES CAUSES ET MENACES D'ÉROSION DE LA BIODIVERSITÉ

Mieux les connaître, c'est mieux les combattre

LES 5 CAUSES DIRECTES DE L'ÉROSION DE LA BIODIVERSITÉ

- Le changement climatique**
L'aire de répartition des espèces animales et végétales se déplace, certains cycles végétatifs s'accroissent. Le climat est lui-même déséquilibré.
- L'exploitation directe de certains organismes**
Des activités prélèvent trop dans le milieu naturel, au-delà de ce que ce milieu peut régénérer.
- La pollution des eaux, des sols et de l'air**
Des toxiques, particules, sons ou lumières détruisent ou modifient les écosystèmes et les espèces.
- Les changements d'usage des terres et de la mer**
Les sols ou le milieu ne peuvent plus jouer leur rôle, héberger des espèces, capter du CO₂, etc.
- Les espèces exotiques envahissantes**
Des espèces indigènes, le fonctionnement des écosystèmes et les biens et services qu'ils fournissent.

LES 4 FACTEURS INDIRECTS QUI PÈSENT SUR LA BIODIVERSITÉ

- Facteurs démographiques et socio-culturels**
La population mondiale a doublé depuis 50 ans, en adaptant des modes de vie qui provoquent une croissance exponentielle des besoins. Il est difficile de percevoir les dégradations que les biens de consommation engendrent dans les régions où ils sont produits.
- Facteurs économiques et technologiques**
Le système économique dominant accélère l'érosion de la biodiversité et la compétition des usages. Les nouvelles technologies sont de gros consommateurs d'énergie, d'extracteurs de matières premières et d'émetteurs de gaz à effet de serre.
- Conflits et épidémies**
- Institutions et gouvernances**

LES MODES D'INTERACTION DANS LE MONDE VIVANT

Pour se placer dans la grande chaîne alimentaire des projets

- Neutralisme**
C'est une interaction où aucune espèce n'est affectée par la présence ou l'absence de l'autre.
- Parasitisme**
C'est une interaction où une espèce profite au profit d'une autre, sans lui nuire.
- Compétition**
C'est une interaction où deux espèces se disputent pour la même ressource.
- Mutualisme**
C'est une interaction où deux espèces profitent mutuellement.
- Commensalisme**
C'est une interaction où une espèce profite de la présence d'une autre sans lui nuire.
- Amensalisme**
C'est une interaction où une espèce nuit à une autre sans être affectée elle-même.

L'ATELIER DES CONCRÉTISATIONS

Un parcours de gymnastique réflexive pour développer, enrichir et prendre du recul sur son projet de territoire du point de vue de la lutte contre l'érosion de la biodiversité

VERSION ADAPTÉE À UN PROJET DE TERRITOIRE

Les précédents

ANALYSE DE VOTRE TERRITOIRE

Pour poser les bases et clarifier collectivement l'intention du projet de territoire.

LE PROJET DE TERRITOIRE EN COURS OU PASSÉ

- QU'EST CE QUI, DANS LE PROJET DE TERRITOIRE EN COURS, A FAIT SES PREUVES EN MATIÈRE DE LUTTE CONTRE L'ÉROSION DE LA BIODIVERSITÉ ET QU'IL FAUDRA POURSUIVRE VOIRE AMPLIFIER ? QU'EST CE QUI N'A PAS ÉTÉ UNE RÉUSSITE DE CE POINT DE VUE ET QU'IL FAUDRA ARRÊTER ?
- SUR QUELS ÉLÉMENTS DE DIAGNOSTICS, SUR QUELLES ÉTUDES POUVEZ-VOUS VOUS APPUYER AUJOURD'HUI ? QUELLES SERAIENT LES INFORMATION MANQUANTES SUR LESQUELS VOUS AIMERIEZ VOUS APPUYER ? QUI POURRAIT LES FOURNIR SELON VOUS ?
- QUELS SONT LES FACTEURS DIRECTS ET INDIRECTS QUI MENACENT LA BIODIVERSITÉ DE VOTRE TERRITOIRE ?

LES INITIATIVES QUI ONT LIEU EN DEHORS DE CE PROJET

- QUELS SONT LES COLLECTIFS STRUCTURÉS QUI EUVRENT EN FAVEUR DE LA BIODIVERSITÉ SUR VOTRE TERRITOIRE ? Y A-T-IL DES INITIATIVES PERSONNELLES REMARQUABLES ? QUELS SONT LES POINTS DE TENSION ET DE DÉACCORDS QUI APPARAISSENT SUR VOTRE TERRITOIRE EN MATIÈRE ENVIRONNEMENTALE ?
- QUELS SONT LES PROJETS DE TERRITOIRE OU INITIATIVES EN FAVEUR DE LA BIODIVERSITÉ QUI ONT LIEU SUR LES TERRITOIRES VOISINS ET QUE VOUS POURRIEZ REJOINDRE, AMPLIFIER, DUPLIQUER ?

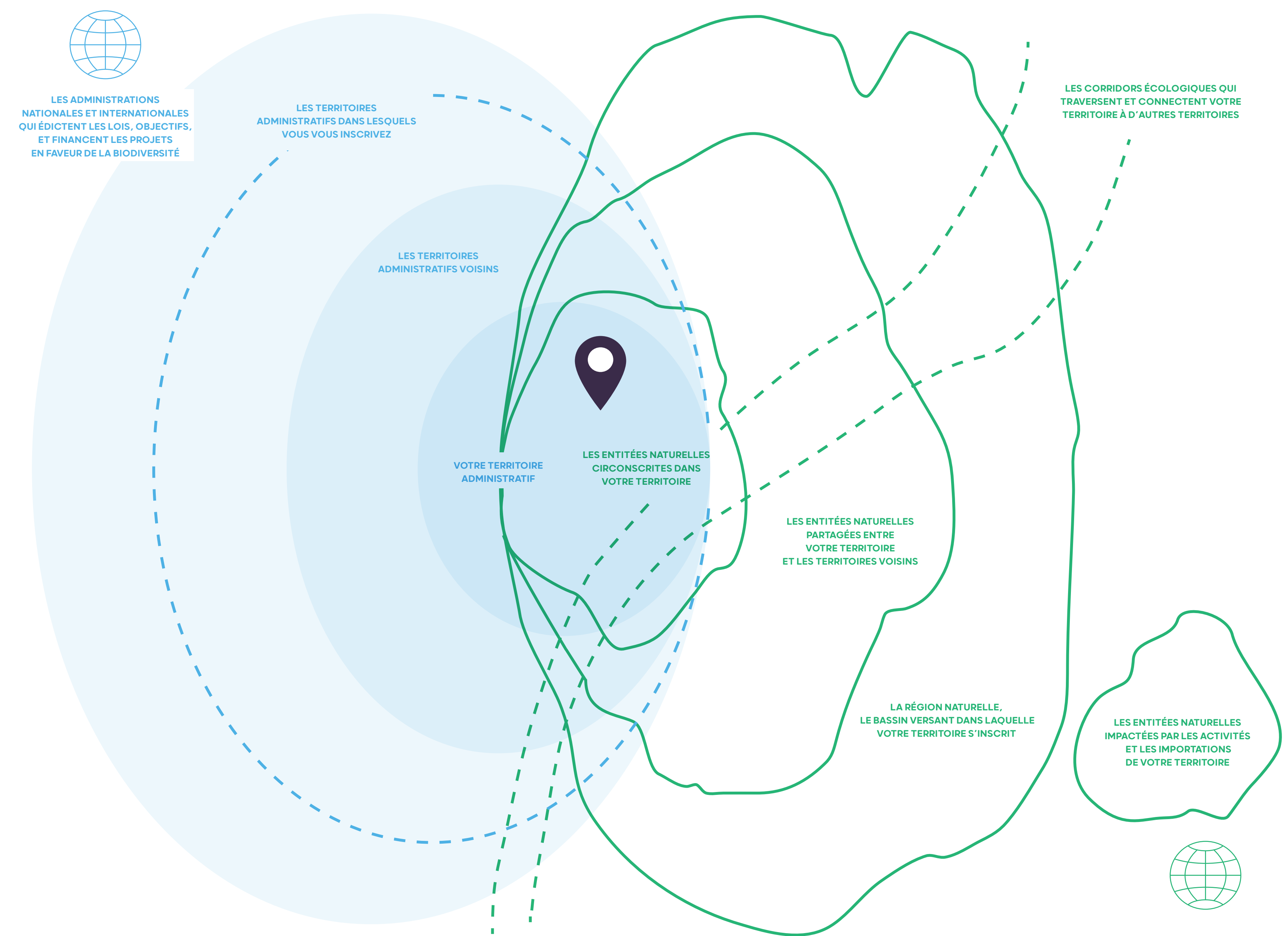
Les 10 prochaines années

OBJECTIF D'IMPACT DE VOTRE PROJET TERRITOIRE

Pour définir des objectifs clairs et réalisables en se projetant au-delà de son seul territoire, sur tous les écosystèmes où évoluent des espèces potentiellement impactées par votre projet.

- QUELS SONT LES SERVICES RENDUS PAR LA BIODIVERSITÉ* DONT VOTRE TERRITOIRE DOIT BÉNÉFICIER EN PRIORITÉ ?**
 - Les services de régulation :** cycle de l'eau, qualité de l'air et purification, fixation du carbone, régulation des maladies, régulation de la température, régulation des précipitations, protection contre les phénomènes extrêmes, prévention de l'érosion et fertilité des sols, pollinisation, diversité génétique.
 - Les services culturels :** loisirs, santé mentale et physique, tourisme, esthétique et inspiration, spiritualité, identification culturelle.
 - Les services d'habitat :** corridors écologiques, sanctuaires pour la faune et la flore.
 - Les services d'approvisionnement :** produits alimentaires, fourrage, eau douce, matières premières, bois et fibres, ressources médicinales.
- QU'ALLEZ-VOUS RENATURER, RÉGÉNÉRER, SOIGNER ?
- QU'ALLEZ-VOUS FAIRE POUR ARRÊTER ET DÉORIENTER LES ACTIVITÉS NÉFASTES À LA BIODIVERSITÉ ?
- QU'ALLEZ-VOUS METTRE EN PLACE POUR LIMITER LA FRÉQUENTATION ET L'EXPLOITATION DE CERTAINS MILIEUX ?
- QU'ALLEZ-VOUS VALORISER ? QUI ALLEZ-VOUS SENSIBILISER, ÉDUIQUER ?
- QU'ALLEZ-VOUS RÉGULER, CONTRÔLER POUR LUTTER CONTRE LES ESPÈCES EXOTIQUES ET INVASIVES ?
- QU'ALLEZ-VOUS PRÉSERVER, PROTÉGER, CONSERVER, PATRI-MONIALISER ?
- QUEL SONT LES RÉSEAUX D'ACTEURS À MOBILISER ? QUELLES INSTITUTIONS LOCALES ET DISPOSITIFS NATIONAUX ? QUI POURRAIT METTRE EN PÉRIL / ENTRER EN COMPÉTITION AVEC VOTRE PROJET DE TERRITOIRE ?

* D'après la liste des services écosystémiques établie par l'Organisation des Nations Unies.



Vision à long terme

PROJECTION DANS LE FUTUR DE VOTRE TERRITOIRE

Pour envisager les différentes évolutions de ce votre initiative.

- A QUOI RESSEMBLERA LE TERRITOIRE DANS LES PROCHAINES ANNÉES ? COMMENT LA POPULATION, HUMAINE ET NON-HUMAINE, VA-T-ELLE ÉVOLUER ?
- COMMENT VOTRE PROJET RÉPONDRÀ-T-IL AUX BESOINS ET ATTENTES ACTUELLES DES ACTEURS ENGAGÉS POUR LA BIODIVERSITÉ ?
- QUELLES SONT LES INITIATIVES QUI VOUS INSPIRENT ET QUI POURRAIENT TROUVER UN ÉQUIVALENT DANS VOTRE PROJET ?
- QUELLES INFRASTRUCTURES, QUELS SERVICES, QUELS EMPLOIS POUR DEMAIN EN FAVEUR DE LA BIODIVERSITÉ ?

En annexe de ce poster nous mettons à votre disposition des cartes des Acteurs qui listent de nombreux exemples. Nous vous mettons aussi à l'épreuve en vous donnant des exemples des modes d'interaction dans le monde vivant.

Vous trouverez sur le site de la démarche Biodiversité Administrative 11 paysages qui proposent des manières d'intégrer la biodiversité aux politiques publiques locales.