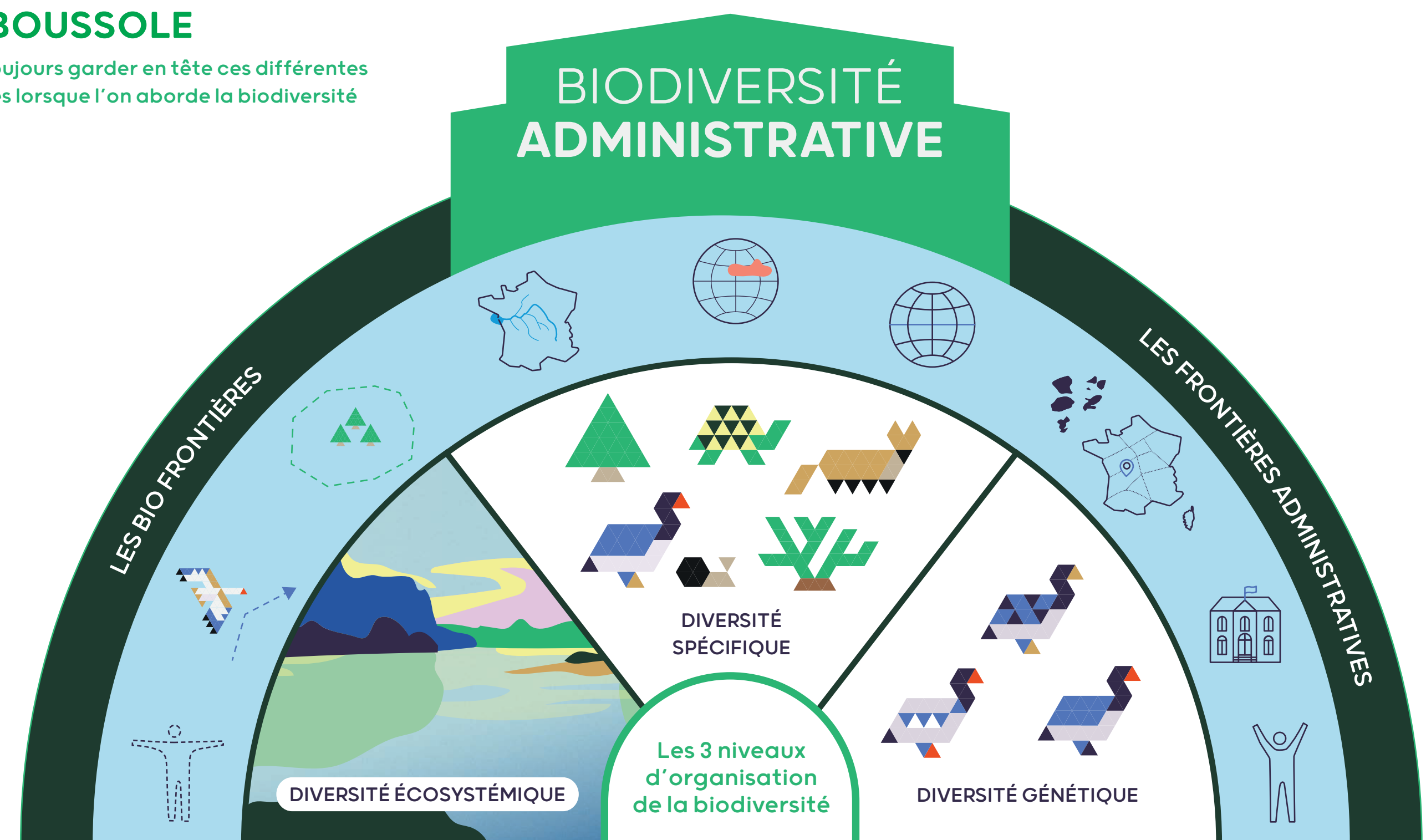


LA BOUSSOLE

Pour toujours garder en tête ces différentes échelles lorsque l'on aborde la biodiversité



LES PRINCIPAUX MILIEUX

Et les vôtres en particulier



LES CAUSES ET MENACES D'ÉROSION DE LA BIODIVERSITÉ

Mieux les connaître, c'est mieux les combattre

LES 5 CAUSES DIRECTES DE L'ÉROSION DE LA BIODIVERSITÉ

- Le changement climatique**
L'aire de répartition des espèces animales et végétales se déplace, certains cycles végétatifs s'accroissent. Le climat est lui-même déséquilibré.
- L'exploitation directe de certains organismes**
Des activités prélèvent trop dans le milieu naturel, au-delà de ce que ce milieu peut régénérer.
- La pollution des eaux, des sols et de l'air**
Des toxiques, particules, sons ou lumières détruisent ou modifient les écosystèmes et les espèces.
- Les changements d'usage des terres et de la mer**
Les sols ou le milieu ne peuvent plus jouer leur rôle, héberger des espèces, capter du CO₂, etc...
- Les espèces exotiques envahissantes**
Des impacts multiples affectant les espèces indigènes, le fonctionnement des écosystèmes et les biens et services qu'ils fournissent.

LES 4 FACTEURS INDIRECTS QUI PÈSENT SUR LA BIODIVERSITÉ

- Facteurs démographiques et socioculturels**
La population mondiale a doublé depuis 50 ans, en adaptant des modes de vie qui provoquent une croissance exponentielle des besoins. Il est difficile de percevoir les dégradations que les biens de consommation engendrent dans les régions où ils sont produits.
- Facteurs économiques et technologiques**
Le système économique dominant accélère l'érosion de la biodiversité et la compétition des usages. Les nouvelles technologies sont de gros consommateurs d'énergie, d'extracteurs de matières premières et d'émetteurs de gaz à effet de serre.
- Conflits et épidémies**
- Institutions et gouvernances**

LES MODES D'INTERACTION DANS LE MONDE VIVANT

Pour se placer dans la grande chaîne alimentaire des projets



VERSION ADAPTÉE À UNE INITIATIVE ISOLÉE

1 INTENTIONS GÉNÉRALES

Pour poser les bases et clarifier collectivement l'intention du projet.

QUELLES SONT LES INTENTIONS ? QU'EST-CE QUE LE PROJET DÉFEND ?

COMMENT CETTE IDÉE RÉPOND-ELLE, SELON VOUS, AUX ENJEUX ACTUELS LIÉS À LA BIODIVERSITÉ ? Y'A-T-IL DES CHIFFRES SUR LESQUELS S'APPUYER ?

En annexe de ce poster nous mettons à votre disposition des cartes besoins référençant les attentes des acteurs de la biodiversité

QU'EST-CE QUE LE PROJET FACILITE ? QU'EST-CE QU'IL CHANGE OU TRANSFORME ?

QUELLES SONT SES LIMITES ET SES POINTS FAIBLES ?

Écrivez ici votre synthèse collective des intentions générales comme si vous essayez de convaincre quelqu'un qui n'avait jamais entendu parler de biodiversité.

2 LES FORMES DU PROJET

Pour embarquer vos interlocuteurs (élus / agents / citoyens) dans une vision incarnée.

À QUOI ÇA RESEMBLE ? COMMENT C'EST ORGANISÉ ? VISUELLEMENT, COMMENT ÇA S'INCARNE ?

PAR ANALOGIE, AVEC QUOI POURRAIT-ON COMPARER CETTE INITIATIVE ? QUELLES SERAIENT LES RÉFÉRENCES QU'IL FAUDRAIT ABSOLUMENT CONNAÎTRE AVANT DE SE LANCER DANS CE PROJET SELON VOUS ?

En annexe de ce poster nous mettons à votre disposition des cartes Analogies référençant différents modes d'action

ICI, DESSIN OBLIGATOIRE !

Dessinez ici vos intentions en matière de traduction concrète et opérationnelle du projet comme si vous essayez de convaincre quelqu'un qui pourrait vous aider à le fabriquer, à le rendre réel et tangible.

3 MISE EN OEUVRE

Pour définir les conditions matérielles, humaines et financières qui permettront à cette initiative d'exister.

QUELS SONT LES BESOINS HUMAINS ? LES COMPÉTENCES SANS LEQUELS LE PROJET NE SAURAIT NAÎTRE PUIS DURER ?

QUELS SONT LES MOYENS TECHNIQUES / BÂTIMENTS / MATÉRIEL NÉCESSAIRES À SON FONCTIONNEMENT ?

QUELS SONT LES BESOINS FINANCIERS ESTIMÉS ? AUPRÈS DE QUI ALLER CHERCHER UN AIDE FINANCIÈRE ?

QUEL SONT LES RÉSEAUX D'ACTEURS À MOBILISER ? QUELLES INSTITUTIONS LOCALES ET DISPOSITIFS NATIONAUX ? QUI POURRAIT METTRE EN PÉRIL / ENTRER EN COMPÉTITION AVEC CETTE INITIATIVE ?

QUELLE SERAIT LA MEILLEURE GOUVERNANCE DU PROJET ? QUI EST À L'INITIATIVE, QUI EST RESPONSABLE, QUI EST VOLONTAIRE ETC. ?

QUELS SERAIENT LES INDICATEURS DE SUCCÈS DE L'INITIATIVE ?

QUELS SERAIENT LES INDICATEURS D'ÉCHEC ?

En annexe de ce poster nous mettons à votre disposition des cartes Acteurs qui listent de nombreux exemples. Nous vous invitons aussi à faire l'exercice en vous aidant des exemples des modes d'interaction dans le monde vivant.

4 DÉCLINAISON

Pour envisager les différentes évolutions de ce votre initiative.

Expérimentation
QUELLE SERAIT LA FORME LA PLUS LÉGÈRE DE CE PROJET ? SI VOUS DEVIEZ LE FAIRE AVEC UN MICROBUDGET ?

QUI SERAIT INTÉRESSÉ POUR PORTER / ACCUEILLIR LE PROJET SOUS CETTE FORME ?

Développement
QUELLE SERAIT LA FORME INTERMÉDIAIRE DE CE PROJET ? SI VOUS DEVIEZ LE FAIRE AVEC UN BUDGET CORRECT ?

QUI SERAIT INTÉRESSÉ POUR PORTER / ACCUEILLIR LE PROJET SOUS CETTE FORME ?

version poule de luxe
QUELLE SERAIT LA FORME ULTIME DE CE PROJET SI ON VOUS DÉROULAIT LE TAPIS ROUGE ?

QUI SERAIT INTÉRESSÉ POUR PORTER / ACCUEILLIR LE PROJET SOUS CETTE FORME ?