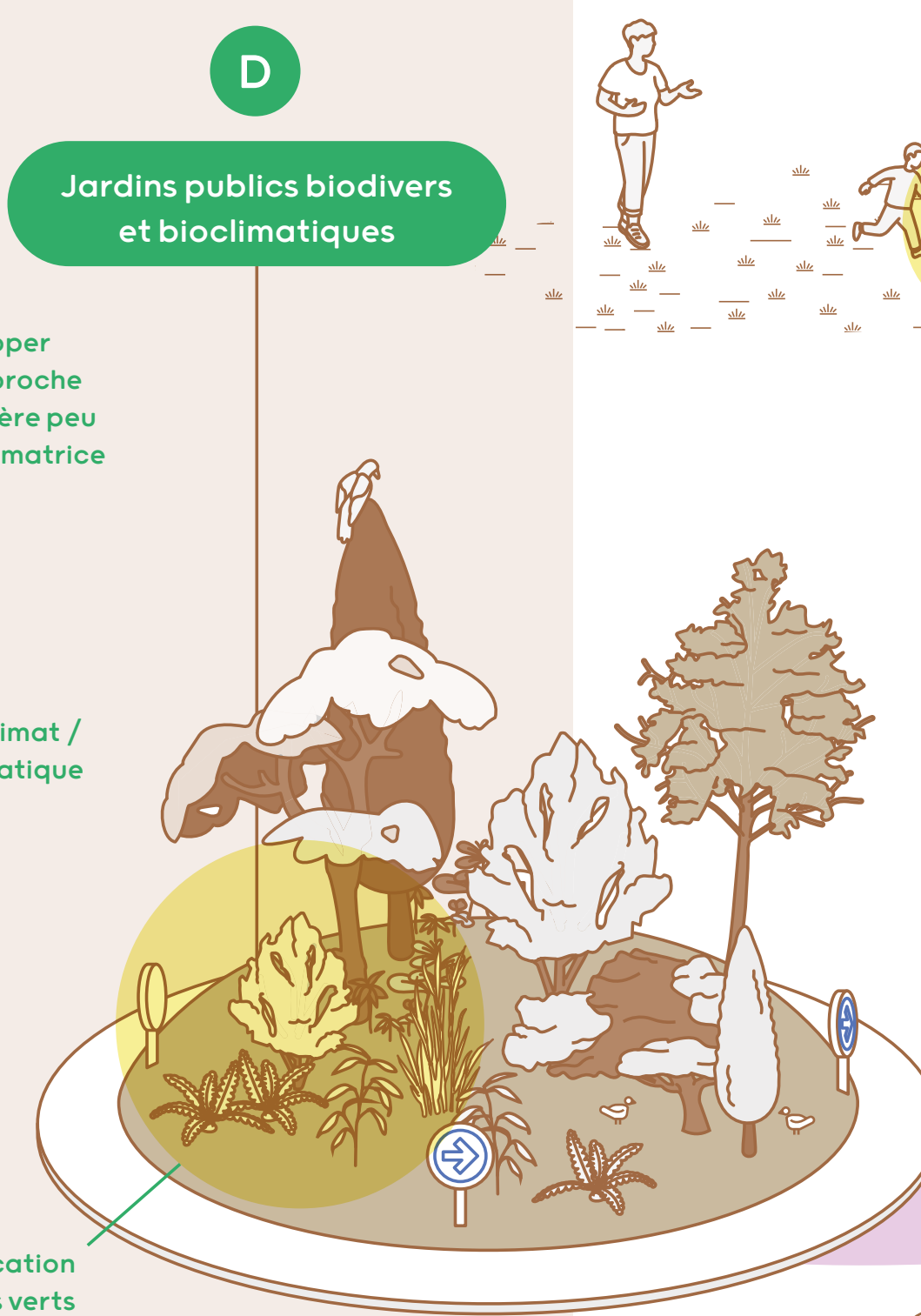
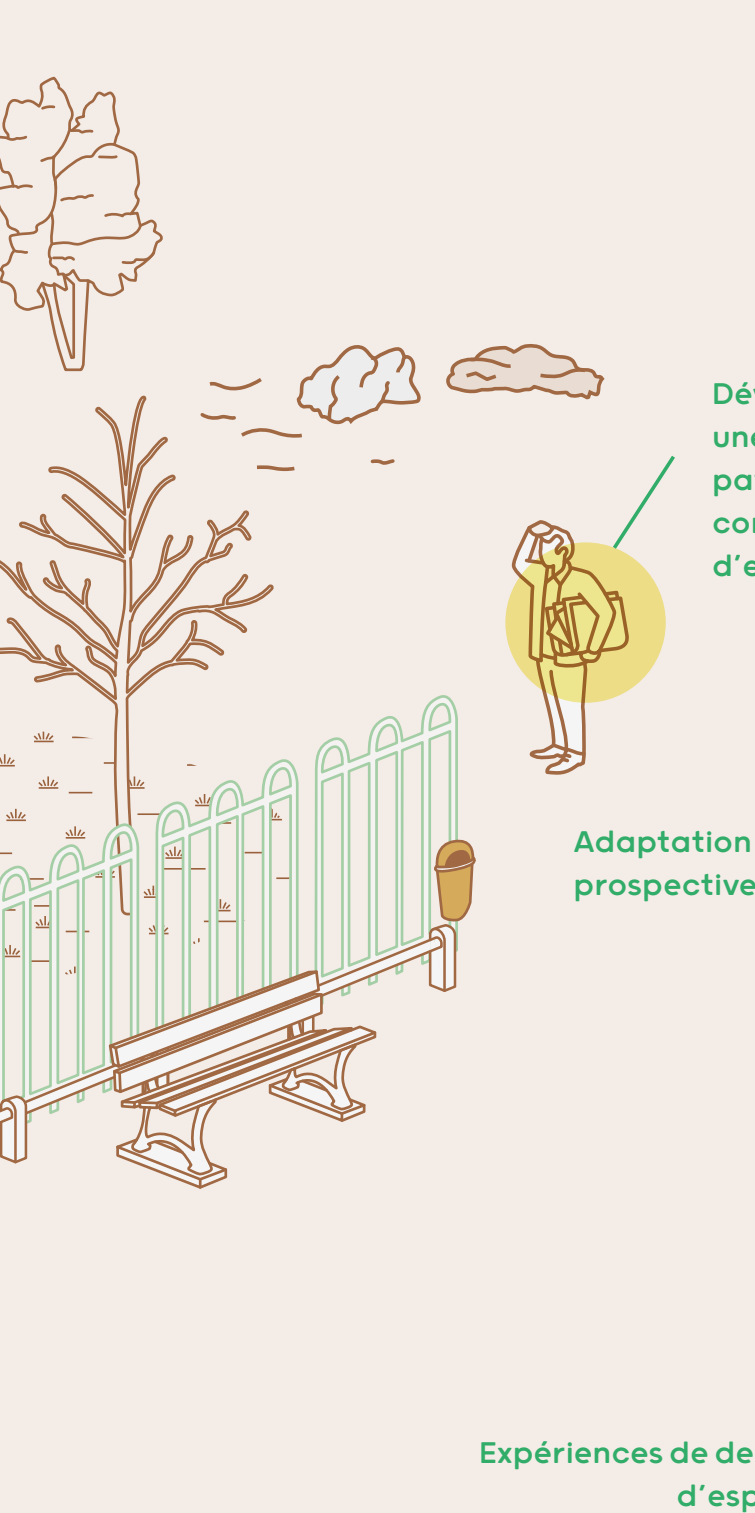


# Les pépinières pédagogiques publiques



**D**  
Jardins publics biodivers et bioclimatiques

Développer une approche paysagère peu consommatrice d'eau

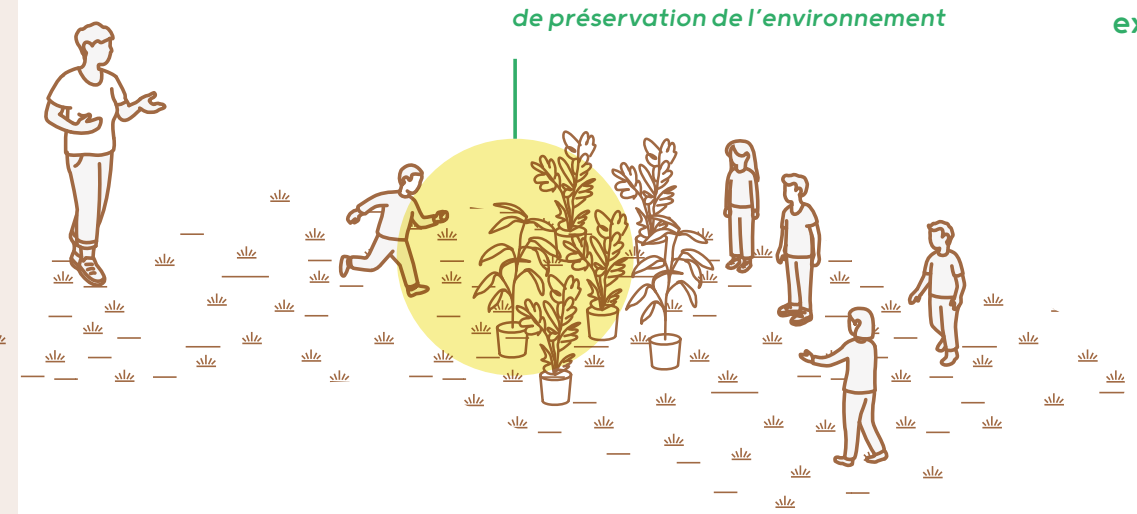
Adaptation au climat / prospective climatique

Expériences de densification d'espaces verts

Quoi et comment planter sans se planter ? Les aspirations à renaturer ou végétaliser germent et croissent un peu partout en France et des pépinières locales (re)voient le jour dans plusieurs territoires pour favoriser le retour de plantes sauvages ou endogènes. Sans normaliser ces pratiques émergentes, les pépinières pédagogiques publiques ont vocation à intensifier ce mouvement pour doter les acteurs publics d'un véritable outil à leurs politiques de renaturation.

Véritable lieu d'expérimentation végétale, la pépinière teste des systèmes de plantation, des modes de gestion, et des types d'essences adaptés aux contraintes et aux conditions climatiques locales. Elle est aussi un espace ressource où agents, acteurs privés et citoyens bénéficient d'un accompagnement technique, financier et administratif pour mener leurs chantiers (végétalisation d'un espace public, plantation de haies agricoles, renaturation de friches, ouverture de forêts urbaines, etc.) à condition que ces derniers participent de la trame verte et brune du territoire. Enfin, les pépinières publiques portent une mission de sensibilisation et de formation sur la diversité végétale et les paysages de demain.

Fourniture de plans pour les Aires terrestres éducatives\*  
\*Petits espaces de nature qui forment le support d'un projet pédagogique de connaissance et de préservation de l'environnement



Transformations des espaces plantés en espaces communicants et pédagogiques

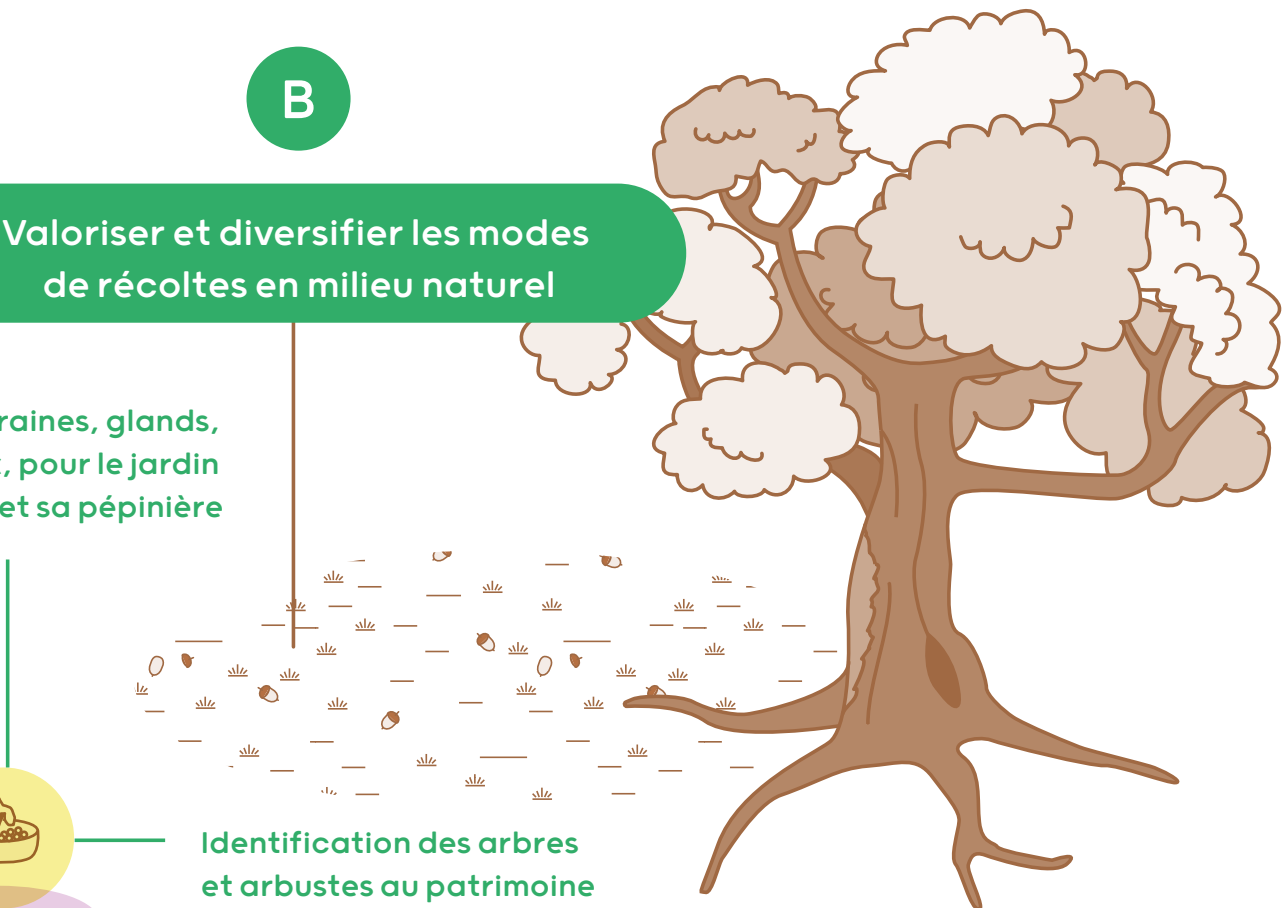
Valoriser les types d'espaces plantés, les espèces qui les constituent et les acteurs qui les ont fournies, les espèces qui en profitent et les bénéfices pour les humains



**B**  
Valoriser et diversifier les modes de récoltes en milieu naturel

Récoltes de graines, glands, samares, noix, pour le jardin expérimental et sa pépinière

Identification des arbres et arbustes au patrimoine génétique remarquable



Travail du semis en sol direct selon des techniques d'agroforesterie

Recherche académique et recherche participative

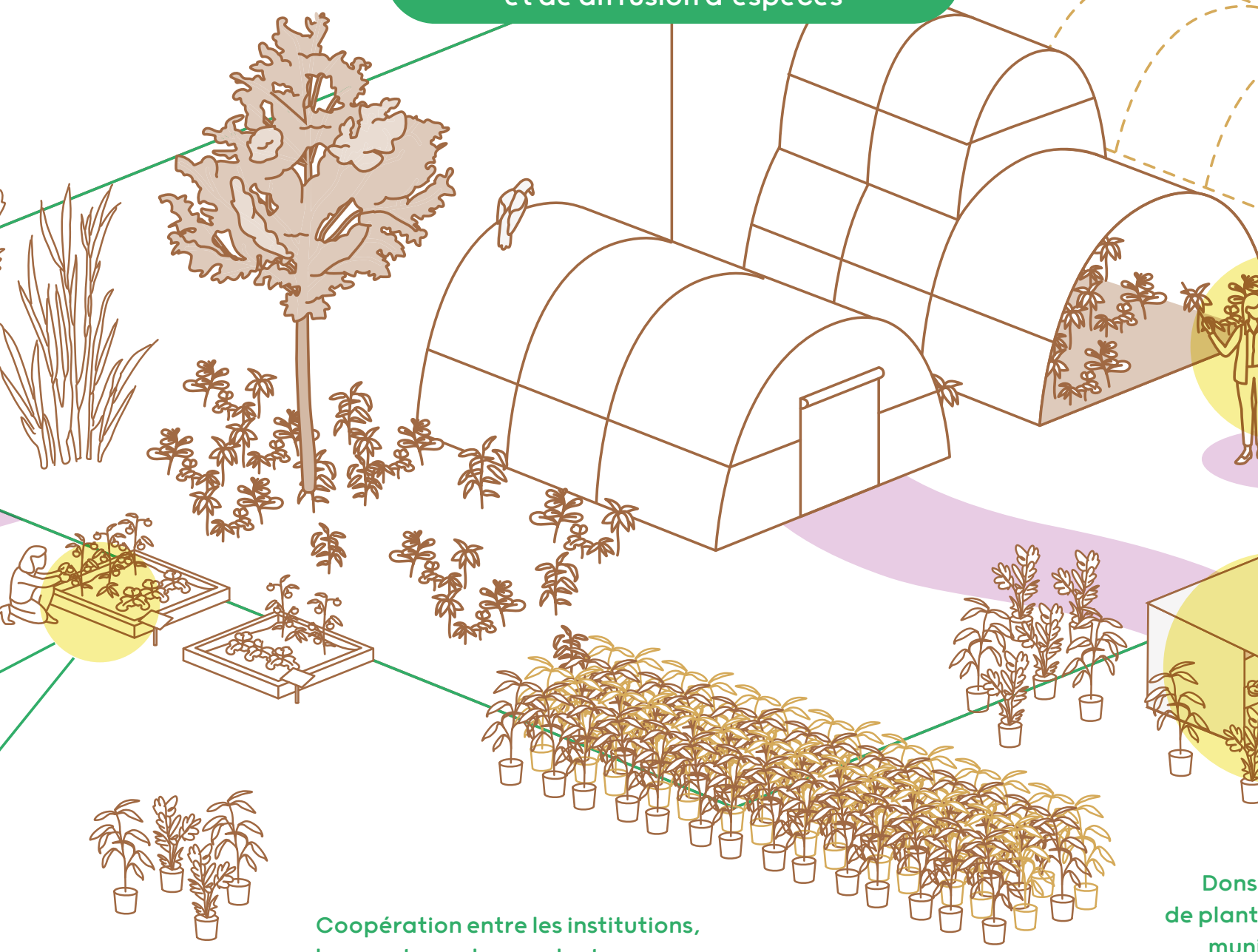


**A**  
Un espace de production, d'adaptation et de diffusion d'espèces

Permis de planter

Travail de l'adéquation sols/espèces végétales

Test et observation d'écosystèmes de transitions



Des agents formés et transmetteurs

Pépinière d'hiver décentralisée chez l'habitant



Détection de pathologies sur les terrains privés et intervention de soin sur des individus végétaux

**C**  
Mise en place de chantiers collectifs et d'une économie de valorisation des plantations

**C**

Portes ouvertes des serres municipales et démonstrations dans les espaces verts

Définition d'objectifs d'augmentation de la diversité plantée

Mutualisation de la production

Récoltes festives

Transformation de la production municipale en denrées, produits



Rétribution/récompense par du miel

Espaces collectifs animés par un agent municipal

Ventes et dons des surplus de production / fins de saison des pépinières publiques aux habitants

Dons et prêts de plants et plantes municipales

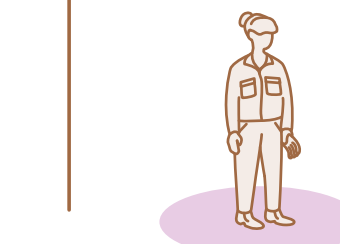
Mise en place d'une démarche d'achat groupé d'essences, de plants, bulbes et semences auprès des producteurs, et d'une plateforme d'achat par les particuliers

**E**  
Transformation de filière par la commande publique

**E**

Les collectivités moteur et relais de la structuration d'une filière. Effet de levier par des commandes suffisamment conséquentes qui permettent aux acteurs d'investir dans la transformation de leurs pratiques

**F**  
Coopération avec les pépiniéristes locaux et les conservatoires botaniques



Fournir les espèces qui permettront la replantation de haies agricoles, renaturation de ruisseaux



Ouverture de la pépinière aux acteurs de l'aménagement et du foncier



Communication autour du label «végétal local»



Coopération entre les institutions, les amateurs, les producteurs et les pépiniéristes pour diffuser les essences à forte valeur ajoutée pour la biodiversité

